

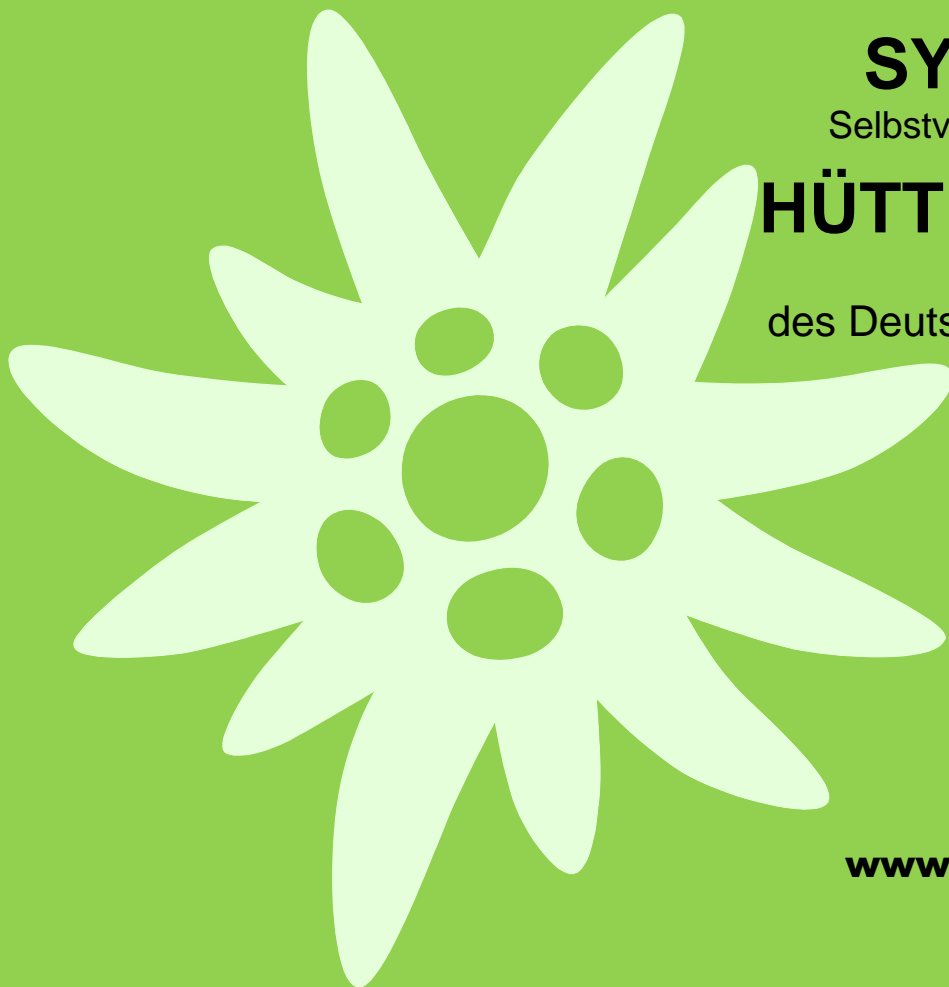


SYLVAN-HÜTTE

Selbstversorger-Hütte im Spessart

HÜTTENORDNUNG

Sektion Main-Spessart
des Deutschen Alpenvereins e.V.



SYLVAN-HÜTTE – HÜTTENORDNUNG

DAV Selbstversorger-Hütte im Spessart



Die **Sylvan-Hütte** ist eine Selbstversorger-Hütte der Sektion Main-Spessart des Deutschen Alpenvereins e.V. Ihr Betrieb ist nicht auf Gewinnerzielung ausgerichtet. Die Sektion will Ihren Mitgliedern inmitten einer herrlichen Natur eine Bleibe anbieten, die Entspannung und Erholung bietet und die Kameradschaft innerhalb der Sektion fördert. Vorstehendes schließt nicht aus, dass auch Nichtmitglieder nach Maßgabe nachfolgender Regelungen Aufnahme finden.

Die Vorstandschaft legt in Abstimmung mit dem Hüttenwart für jedes Kalenderjahr Sektions-Wochenenden fest, die für die Aufnahme von Gruppen nicht zur Verfügung stehen. Diese Termine werden in den Sektionsnachrichten bzw. auf der Homepage veröffentlicht.



I. Anmeldung und Erlaubnis für Aufenthalt und Nächtigung

Reservierungen sind **grundsätzlich** nur über das Online-Hütten-Reservierungssystem **ORS** möglich. www.dav-main-spessart.de/Sylvan/Huettenreservierung. Zur Reservierung wird eine Kreditkarte benötigt.

Prinzipielle Fragen beantwortet die Hüttenordnung, ebenfalls auf der Homepage zu finden. Sollte eine Ihrer Fragen nicht beantwortet werden, wenden Sie sich bitte an unsere Geschäftsstelle. Bitte beachten Sie die Geschäftsstellen-Öffnungszeiten.

I.1.1 Sektions-Wochenende* **Corona-Information beachten, zurzeit ausgesetzt**

Sektionsmitglieder können die Sylvan-Hütte ohne Anmeldung / Erlaubnis aufsuchen bzw. dort nächtigen. Es erfolgt keine Reservierung. Wer zuerst die Hütte erreicht, hat den Vorrang. Geschlossene Gesellschaften sind nicht möglich!

Es ist den volljährigen Mitgliedern gestattet, ihnen persönlich bekannte Nichtmitglieder [bis zu 5 Personen] für Aufenthalt / Nächtigung mitzubringen. Für die Einhaltung der Hütten- und Hausordnung sind diese Mitglieder verantwortlich. Ist die Hüttenkapazität erschöpft, genießen später eintreffende Mitglieder gegenüber Nichtmitgliedern Vorrang.

Bitte informieren Sie den Hüttenwart über Ihre Übernachtung formlos mit einer Mail an: sylvan@dav-main-spessart.de

I.1.2 Hütten-Reservierung

Hütten-Reservierungen sind Mitgliedern der Sektion Main-Spessart des DAV e.V. und Mitgliedern anderer DAV Sektionen vorbehalten. Bei Anmeldung ist die Mitglieds-Nummer anzugeben, bei Mitgliedern anderer DAV Sektionen die Mitglieds-Nummer und der gültige DAV-Ausweis vorzulegen.

Gruppen kann der Aufenthalt nur genehmigt werden, wenn Anmeldung und verantwortliche Aufenthaltsbegleitung durch ein volljähriges Mitglied einer DAV-Sektion erfolgt. Das Mitglied haftet gegenüber der Sektion. Bei Terminüberschneidungen sind Gruppen der Sektion Main-Spessart zu bevorzugen.

SYLVAN-HÜTTE – HÜTTENORDNUNG

DAV Selbstversorger-Hütte im Spessart



Mitgliedergruppen mit einer größeren Anzahl von DAV Mitgliedern gegenüber Nichtmitgliedern genießen Vorrang bei der Terminvergabe!

Geschlossene Gesellschaften zur kommerziellen Nutzung mit Gewinnerzielung sind nicht möglich!

Für alle Reservierungen ist **zusätzlich** zu den Nächtigungsgebühren eine **Reservierungsgebühr** zu entrichten, siehe Abrechnungsbogen.

Es besteht kein Anspruch auf Aufnahme in der Sylvan-Hütte, eine Zusage durchs Online-Reservierungssystem kann durch die Sektion Main-Spessart storniert werden, wenn die Grundsätze, in Ziffer I und folgende festgelegt, nicht eingehalten werden. Es werden jeweils bis **25 Personen*** aufgenommen. **Bitte beachten, Covid-Regelungen können abweichen!*

II. Zugang - Erreichen der Hütte



Alle Fahrwege zur Sylvan-Hütte sind durch amtliche Verkehrszeichen **für Kraftfahrzeuge gesperrt!** Das Fahrverbot gilt uneingeschränkt auch für die Besucher der Hütte. Bei Missachtung des Fahrverbotes erlischt die Erlaubnis für Aufenthalt / Nächtigung in der Hütte.



Der Einlass in die Hütte bzw. die Schlüsselabholung ist mit dem Hüttenwart abzustimmen. und erfolgt durch das Vorzeigen des Reservierungsschreibens beim Pächter der benachbarten Gaststätte Forsthaus Sylvan [Ruhetage beachten!]* oder nach Absprache mit dem Hüttenwart in der Geschäftsstelle.

**Bitte beachten, Covid-Öffnungszeiten können abweichen!*

III. Vorgeschriebene Ausrüstung für den Aufenthalt

- ✓ Hygienische Auflage Haus- / Hüttenschuhe
- ✓ Hygienische Auflage Hüttenschlafsack / Schlafsack
Für alle Schlafplätze ist die Verwendung eines **Hüttenschlafsacks** verpflichtend vorgeschrieben. Hierdurch sollen die hygienischen Bedingungen in den Lagern eingehalten werden, damit die Bettwäsche seltener gewechselt werden muss. So können Energieverbrauch, Einsatz von Waschmitteln und Abwassermenge vermindert werden. Hüttenschlafsäcke sind im DAV-Shop und in der Geschäftsstelle erhältlich, alternativ kann ein eigener Schlafsack benutzt werden. Sollten bei einer Kontrolle durch den Hüttenwart keine Schlafsäcke vorhanden sein, wird pro Teilnehmer ein Wäschezuschlag von 25 EUR erhoben!

IV. Aufenthalt in der Hütte – Hausordnung

Regeln für Aufenthalt und Nächtigung sowie die Pflichten der Hüttenbesucher sind in der **Hausordnung** für die Sylvan-Hütte zusammengefasst. Die Hausordnung ist

SYLVAN-HÜTTE – HÜTTENORDNUNG

DAV Selbstversorger-Hütte im Spessart



Bestandteil der Hüttenordnung und für alle Besucher verbindlich. Diese liegt in der Hütte aus und ist Teil der Reservierungsbestätigung.

V. Nächtigungsgebühren / Storno

Bitte entnehmen Sie die **aktuellen** Nächtigungsgebühren für die Schlaflager den Sektionsnachrichten, der Homepage bzw. dem Abrechnungsbogen. Wird die Hütte für Gruppen reserviert, so ist zusätzlich zu den Nächtigungsgebühren eine **Reservierungsgebühr** zu entrichten. Stornogebühren sind ebenfalls benannt.

Die Stornierungsgebühr fällt bei Stornierung innerhalb von 4 Wochen vor Reservierungstermin an.

Jeder Übernachtungsgast hat sich **sauber und leserlich** in das Hüttenbuch einzutragen! Diese Regelung gilt auch für Gruppen und Gäste der Sektion!

Die Nächtigungsgebühren für Gruppen sind in einer Summe zu übergeben. Dazu bitte den Abrechnungsbogen ausdrucken und diesen ausgefüllt in die Hüttenkasse einwerfen. Die ermäßigten Nächtigungsgebühren für Mitglieder der Sektion und anderer DAV-Sektionen werden nur bei Vorlage eines gültigen DAV-Ausweises gewährt.

VI. Lagerung von Gegenständen

In der Hütte dürfen keine Gegenstände gelagert werden. Wiederrechtlich gelagerte Gegenstände darf der Hüttenwart, oder ein von ihm Beauftragter, entfernen und entsorgen. Anspruch auf Ersatzbeschaffung besteht nicht.

VII. Offenes Feuer

Grundsätzlich ist offenes Feuer am Sylvan und auf dem gesamten Grundstück nicht erlaubt. Einzelerlaubnis kann beantragt werden beim Amt für Ernährung, Landwirtschaft und Forsten, Am Forsthof 7, 97816 Lohr am Main. Vollzug des Waldgesetzes für Bayern (BayWaldG) und des Bayer. Naturschutzgesetzes (BayNatSchG).

Kontakt: **AELF Karlstadt, Außenstelle Forsten Lohr** poststelle@aelf-ka.bayern.de
Telefon 09352 508 090

VIII. Corona-Pandemie – gemeinsam gesund bleiben!

Bitte prüft vor Eurer Anreise die aktuellen Informationen zum Corona-Status!



Das Hygienekonzept Beherbergung ist zu beachten. COVID-Auflagen werden ständig aktualisiert und sind auf der Homepage hinterlegt und bitte vor Besuch der Selbstversorger-Hütte aktuell durch den Gast abzurufen! **Die Hol- und Informationspflicht liegt beim Gast!**

SYLVAN-HÜTTE – HÜTTENORDNUNG

DAV Selbstversorger-Hütte im Spessart



VIII. Gültigkeit

Die Hüttenordnung vom 05.12.2012 mit Änderungen:

19.02.2019 in der Vorstandssitzung beschlossen, gültig ab 01.03.2019.

03.06.2020 in der Vorstandssitzung beschlossen, gültig ab 03.06.2020.

01.03.2021 in der Vorstandssitzung beschlossen, gültig ab 01.03.2021 mit update vom 29.3.2021



Mitglied werden in der
Sektion Main-Spessart
des Deutschen Alpenvereins auf
www.dav-main-spessart.de



BUCHTIPP

Deutscher Alpenverein (Hrsg.)

Jubiläumstourenbuch

Die 150 schönsten Touren zwischen Harz und Hohen Tauern



Rother Selection

1. Auflage 2019

344 Seiten mit 243 Farbabbildungen

150 Wanderkärtchen im Maßstab 1:50.000 / 1:75.000, zwei

Übersichtskarten, GPS-Tracks zum Download

Format 16,4 x 23 cm

kartiert

EAN 9783763380992

ISBN 978-3-7633-8099-2

19,90 Euro [D] • 20,50 Euro [A] • 28,90 SFr

Alle Preisangaben inkl. ges. MwSt. und zzgl. Versandkosten



Inhalt (PDF)

Beispieltour (PDF)

Karte

ZUGANG

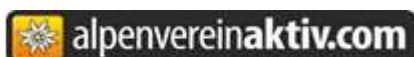
Auf allen Wegen besteht Fahrverbot für Kraftfahrzeuge!

Ⓟ Marktheidenfeld in Richtung Aschaffenburg St312 [ehem. B 8]

➔ Parkplatz „**Schleiftor**“ in Steinmark Forstweg 45 min.

➔ Parkplatz „**Torhaus Aurora**“ an der St2312 Fußweg 20 min

➔ und viele Möglichkeiten mehr!



➔ Sylvan: Aus dem Maintal zum Forsthaus im Spessart

🚗 112



SYLVAN-HÜTTE – HÜTTENORDNUNG

DAV Selbstversorger-Hütte im Spessart



SYLVAN-HÜTTE – HAUSORDNUNG

AUFENTHALT

- Rauchen ist in der gesamten Hütte nicht erlaubt.
- WCs und Waschbecken sind gründlich zu Reinigen.
- Tische nass abzuwischen.
- Keine Hunde oder andere Tiere in der gesamten Hütte erlaubt
- Erdgeschoss-Räume inkl. Waschraum sind feucht zu wischen.
- Auf andere Übernachtungsgäste ist Rücksicht zu nehmen!



KÜCHE

- Abfälle müssen ALLE mitgenommen werden.
- Keine Nahrungsmittel zurücklassen!
- Benutztes Geschirr ist sauber zu spülen und einzuräumen.
- Herdplatten / Backröhre sind gründlich zu reinigen

SCHLAFLAGER

- Schlaflager sind mit Kopfkissen und Decken ausgerüstet
- Schlaflager und Treppe müssen besenrein sein
- Das Betreten ist nur mit Haus- / Hüttenschuhen erlaubt.
- Die Benutzung ist nur mit Hüttenschlafsack / Schlafsack erlaubt.
- Essen und Trinken sowie offenes Licht sind verboten.
- Kissen sind aufzuschütteln.
- Betttücher glattziehen und Decken ordentlich zusammenlegen.

SYLVAN-HÜTTE – HÜTTENORDNUNG

DAV Selbstversorger-Hütte im Spessart



SYLVAN-HÜTTE – HAUSORDNUNG



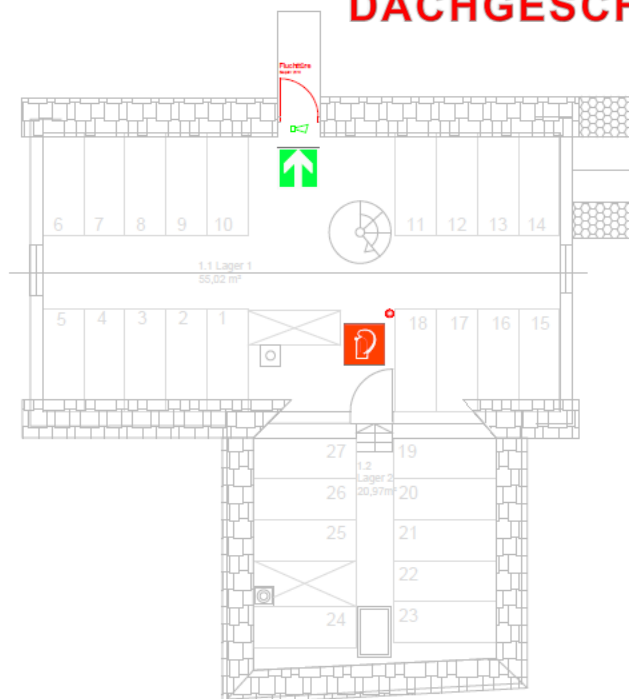
GAS



ERDGESCHOSS GRUNDRISS



DACHGESCHOSS GRUNDRISS



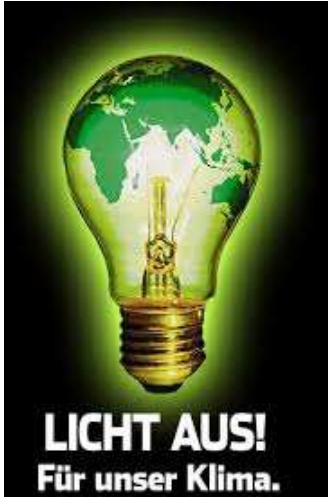
SYLVAN-HÜTTE – HÜTTENORDNUNG

DAV Selbstversorger-Hütte im Spessart



SYLVAN-HÜTTE – HAUSORDNUNG

HO 1 Licht aus !



Bitte denkt an das Ausschalten des Lichtes am **Zentralschalter!**
Die Sylvan-Hütte ist **nicht ans öffentliche Stromnetz angeschlossen** und es wird elektrische Energie mit einem Generator als Inselerzeugung produziert!

Wir sind auf Eure Hilfe beim Lichtsparen angewiesen!

HO 2 Kleintier / Frostschutz



Alle Türen in der Sylvan-Hütte sind verschlossen zu halten, um das Eindringen von Kleintieren zu vermeiden.

Zur Frostschutz-Sicherung sind beim Verlassen der Hütte unbedingt die ALLE Innen-Türen zu schließen!
(Küche, WC, Aufenthaltsraum)

HO 3 Brennholz

Bitte Brennholz oben am Weg links aus dem Paletten-Verschlag holen und Holzkiste im Sylvan immer aufgefüllt hinterlassen!

HO 4 Obergeschoss - Fluchttüre

Bitte beachtet, dass die Türe im Obergeschoss ausschließlich eine Fluchttüre ist, diese kann nicht zum Lüften verwendet werden, da die Türe **alarmgesichert** ist!



Wandergaststätte im Spessart
Forsthaus Sylvan
Im Weihergrund
97836 Bischbrunn

Diana Kühhirt
Johann-Kern-Straße. 8
97839 Esselbach-Seinmark

Fon: 09394 / 584
Mobil: 0171 / 3336594

info@forsthaus-sylvan.de
www.forsthaus-sylvan.de

Öffnungszeiten
Mi - So 11.00 – 18.00 Uhr
Montag + Dienstag Ruhetag

SYLVAN-HÜTTE – HÜTTENORDNUNG

DAV Selbstversorger-Hütte im Spessart



SYLVAN-HÜTTE - HAUSORDNUNG

CHECK-LISTE - Prüft vor Verlassen der Hütte!

- Schlaflager ok? Kissen / Betttücher / Decken?
- Sind alle Stühle auf die Tische gestellt?
- Sind alle Fenster geschlossen?
- Sind alle Gasverbraucher geschlossen?
- Ist der Brennholzvorrat in der Kiste aufgefüllt?
- Nichts zurückgelassen, insbesondere Lebensmittel und Müll?
- Elektro-Zentralschalter aus!

*Wir wünschen Ihnen viel Spaß beim Wandern
und einen schönen Aufenthalt in unserer Sylvan-Hütte!*

KONTAKT

Sektion Main-Spessart
des Deutschen Alpenverein e.V.

Geschäftsstelle
Am Schläglein 5
97828 Marktheidenfeld
geschaeftsstelle@dav-main-spessart.de

Di / Do 8:30 - 12:30 Uhr

Sylvan- Selbstversorger-Hütte

Hüttenwart Sylvan

Johannes Kleineberg

Fon 09391/7177

Mobil 0151/46626864 WhatsApp

sylvan@dav-main-spessart.de

www.dav-main-spessart.de

